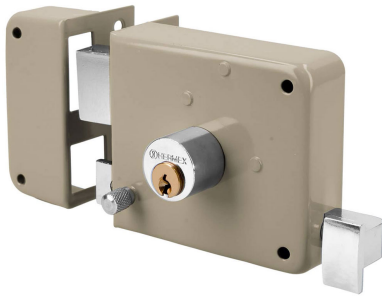
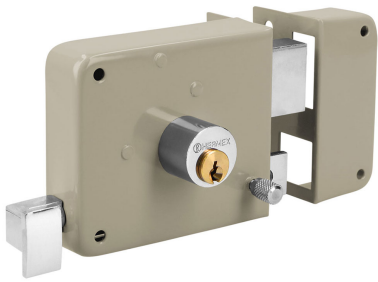
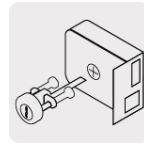




Cerraduras de sobreponer, clásicas



- **Cilindro de latón sólido** con 5 pernos
- Cilindro exterior ajustable
- Para colocación de puertas metálicas o de madera con espesor hasta de 2-3/8" (60 mm)
- Botón de seguridad



Especificaciones

Individuales

Código	Clave	Modelo
43573	CS-70I	Izquierda
43574	CS-70D	Derecha

Generales

Espesor de puerta	Hasta 60 mm
Tipo de puerta	Para puertas abatibles
Empaque individual	Caja

Incluye

2 Llaves tradicionales (Para hacer duplicados utilice la forja Y55)

Tornillos

Chapetón

Placas de sujeción

Plantilla